

SeTAQ®

# SCW-120D-S-T 分选秤

## 用户使用说明书

V1.0.002    2014.09.24



山 东 西 泰 克 仪 器 有 限 公 司

地址： 中国山东济南高新区天辰大街 1251 号    邮编： 250101  
电话： 0531-81216152    传真： 81216131    网址： [www.setaq.com](http://www.setaq.com)

SeTAQ®是山东西泰克仪器有限公司的注册商标。

本说明书未经书面许可不得翻印、修改或引用。



警告：请专业人员检测和维修本设备！



警告：本分选秤使用 220V 交流电源，请务必正确连线并接地，以确保人员安全和仪表正常工作！



注意：本分选秤使用中请注意采取防静电措施。

本公司已通过 ISO9001：2008 质量管理体系认证

SeTAQ®保留修改本说明书的权利。如有修改，恕不另行通知，  
请参照公司网站上的说明书最新版本。

# 目 录

<b>1. 概述 .....</b>	<b>1</b>
1.1 主要特征.....	2
1.2 注意事项.....	3
<b>2. 使用要求及功能检验.....</b>	<b>4</b>
2.1. 使用要求.....	4
2.2. 功能检验.....	5
<b>3. 技术指标.....</b>	<b>6</b>
<b>4. 机器结构.....</b>	<b>7</b>
4.1 主要部件.....	7
4.2 外观规格.....	8
4.3 称重皮带安装.....	8
<b>5. 触摸屏操作.....</b>	<b>10</b>
5.1 开机画面.....	10
5.2 主运行界面.....	10
5.3 柱状图、曲线图及统计界面.....	11
5.4 密码设置.....	12
5.5 主菜单设置.....	13

6. 保养和维护 .....	15
7. 运输、贮存 .....	15
8. 开箱及检查 .....	15
9. 电气接线图 .....	16

# 1. 概述

承蒙您选用西泰克分选秤！本自动重量分选秤一般安装在生产仪器及自动包装等生产线后端，目的是动态称重并统计产品重量，进行分选设置防止不良品的出厂，保护消费者的同时分析计量的数据，以便进一步管理生产。也可将数据反馈给生产设备，通过这样控制生产设备，防止不必要的原料损失。

本产品适用于各种洗涤类、糕饼类、纸袋类、塑料成型类、塑料类、瓶、箱等包装物或者未包装的固定物品等。比如在生产线上的产品重量，分选定量、不足重量、超量重量，防止不良品的出厂；又如属于组装产品的，以产品的标准重量值为准，计量、确认备品及装饰品是否遗漏。

分选秤是自动计量产品重量的合格与不合格、以及在多个阶段进行分选的精密仪器，所以必须熟知其正确的使用方法。

用户按本说明书正确使用并维护保修，不仅能够延长设备的寿命而且还能更加充分地使用各种功能。

注：除指定的规格品之外，由于消耗品的使用或者附着物导致的问题，本公司不承担责任，望谅解。

## 1.1 主要特征

- 1、分辨率高达 24 位的重量测量，精确到 0.1g。
- 2、更为强大的存储、分析功能。预约 100 种产品的分选配方，可以便利地呼出、使用；多达 21500 条的生产记录，利用便捷的查询方式可随时调出某条记录进行统计分析。
- 3、自动零点跟踪功能（去皮后无效）。
- 4、可选择直流电机或交流电机。
- 5、使用西泰克称重 AD 模块（PLC）和 HBM 称重传感器，达到更高的集成，更好的抗干扰性。

## 1.2 注意事项

- 1、除规定规格之外的超重或者不符合大小的产品，不要进行计量！本分选秤最大容量：1.2kg。上述事项，根据用户的要求可以进行变更。
- 2、清扫时，切忌仅使用湿抹布。
- 3、电压变动范围过大会导致计量的误差，请使用稳定的电源。
- 4、计量部位设置在重量传感器上，除允许规格之外不要冲击或者超载。
- 5、随意更换计量部件会影响计量的准确性，请不要随意变更。
- 6、移动本产品进行安装时，必须保持水平。移动时隔离输送皮带。
- 7、任何的维修和清洁工作都必须在关断设备的总电源后方可进行，并且不可重压设备的计量部分。
- 8、为了安全，传送的运行/停止及操作箱后盖开、闭，应由指定的管理员操作。

## 2. 使用要求及功能检验

### 2.1. 使用要求

1、分选秤是依据地球重力，重量传感器受到垂直的压力才能起作用，所以必须与地面保持水平状态。为了调整成水平状态，调整分选秤下端安装的调整螺栓使 4 个脚保持水平状态，为了防止产生晃动用螺母紧固。在振动严重的地方无法保证计量的准确性，需要采取减震垫等措施。

2、为了计量物品畅通地进入和排出，每个输送运行请按阶段式分配。进入部要比计量部（0.5~1.0mm）高一些，计量部要比排出部（0.5~1.0mm）高一些。比如，如果计量部位过高会导致计量物品进入时会冲击计量部位，会引起重量的误差及影响称重传感器的寿命。

3. 使用电压：

(1) 本产品是单相 AC220V 50/60Hz 专用设备。除此之外，关于电压的说明请向业务部咨询。

(2) 耗电小于 330VA 。

(3) 供给定额电压 $\pm 10\%$ 误差以内的稳定电压。

(4) 电压变动严重或者电源产生噪音时，会导致计量的误差。为了防止这种情况的发生，使用稳定的电源及电气噪声小的电源， 保证计量的正确性。

(5) 过电流保护时，请使用保险装置、250V 5A FUSE。

(6) 请与动力电源分开设置。

(7) 一定要可靠接地。

4、温度：使用时请保持适当的温度  $5^{\circ}\text{C} \sim 35^{\circ}\text{C}$  [ $41^{\circ}\text{F} \sim 95^{\circ}\text{F}$ ]，每小时温度变化率应在 $\pm 2^{\circ}\text{C}$ 范围内使用，方可进行正常的操作。

5、湿度：35% ~ 85% RH。

6、设备应远离动力线及感应磁性电压物体，否则会对计量的精密度带来误差或者给设备带来故障。在周围使用无线手机或者经常发生停电时会产生异常，这仅仅是由于噪音产生的影响并非设备的故障。

7、系统虽有自动置零功能，但长时间在粉尘较多的地方使用，也无法保证计量的准



确度。不得已时，应经常进行除尘，方可正确使用。

## 2.2. 功能检验

试运转、移动后需重新设置，6 个月为单位检验其功能。

检验功能：

- 1、 到系统设置/秤台标定中重新标定好秤后，检查重量传感器有无异常及外部环境对其的影响。
- 2、检查物料检测光电开关、电机、空气电磁阀、是否工作正常。

### 3. 技术指标

设备	西泰克分选秤
电源电压	AC220V
电源频率	50/60HZ
额定电流	3A
额定功率	0.8KW
称重范围	10-1200g
输送带尺寸 (mm)	400*220 (2) / 800*220 (1)
称重物料宽度 (mm)	≤200
称重物料长度(mm)	≤200
最大速度 (包/分钟)	160 PPM
称重分辨率	0.1g
称重精度	10g<X≤150g, ±0.5g; X >150g, ±1g
预置产品号	100
总长度	1640mm
总宽度	720mm
总高度	1350mm
总重量	104kg

## 4. 机器结构

### 4.1 主要部件

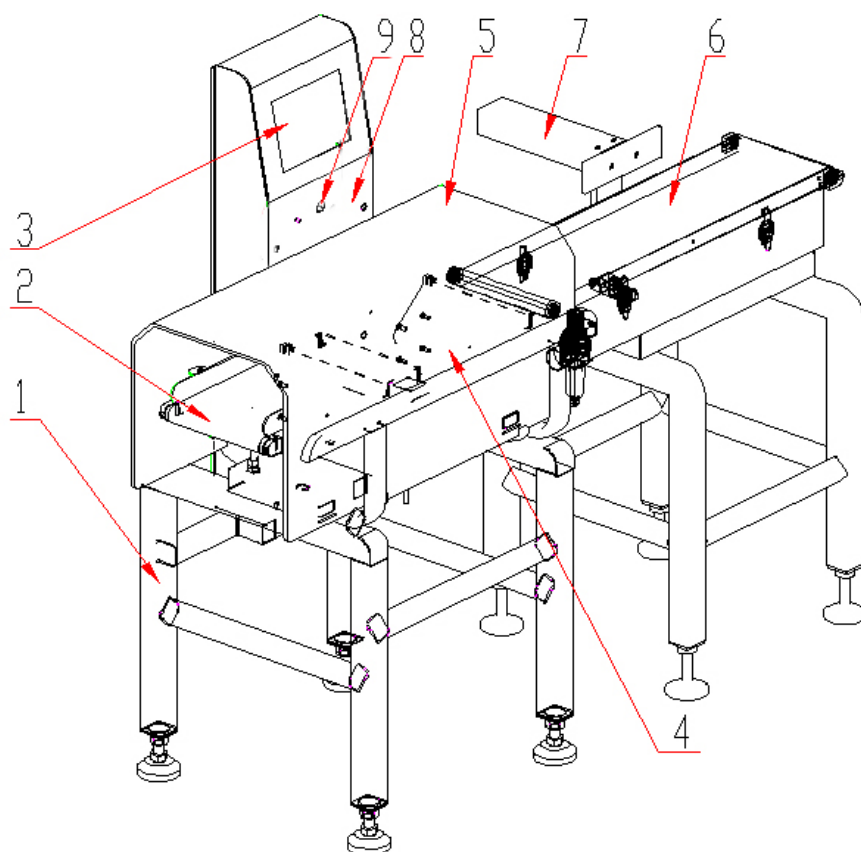


图 4-1-1

	主要部件
1	主机架
2	送料皮带
3	7 寸触摸屏
4	称重皮带
5	防风罩
6	分选皮带
7	分选机构
8	电气控制箱
9	紧停按钮

## 4.2 外观规格

1、运输尺寸： 1430 (L) ×780 (W) ×1516 (H)

2、运输重量：185Kg

## 4.3 称重皮带安装

1、如图 4-3-1 所示，首先准备一个 M6 扳手和两个 M6 螺丝，平垫和弹垫。把皮带固定块（1）放到固定座上面（3）上面，用两个 M6 螺丝紧锁。请注意，三个皮带之间必须保持一致。

注意：在安装固定座（1）的时候，用力必须恰当以免损坏称重传感器（4）。

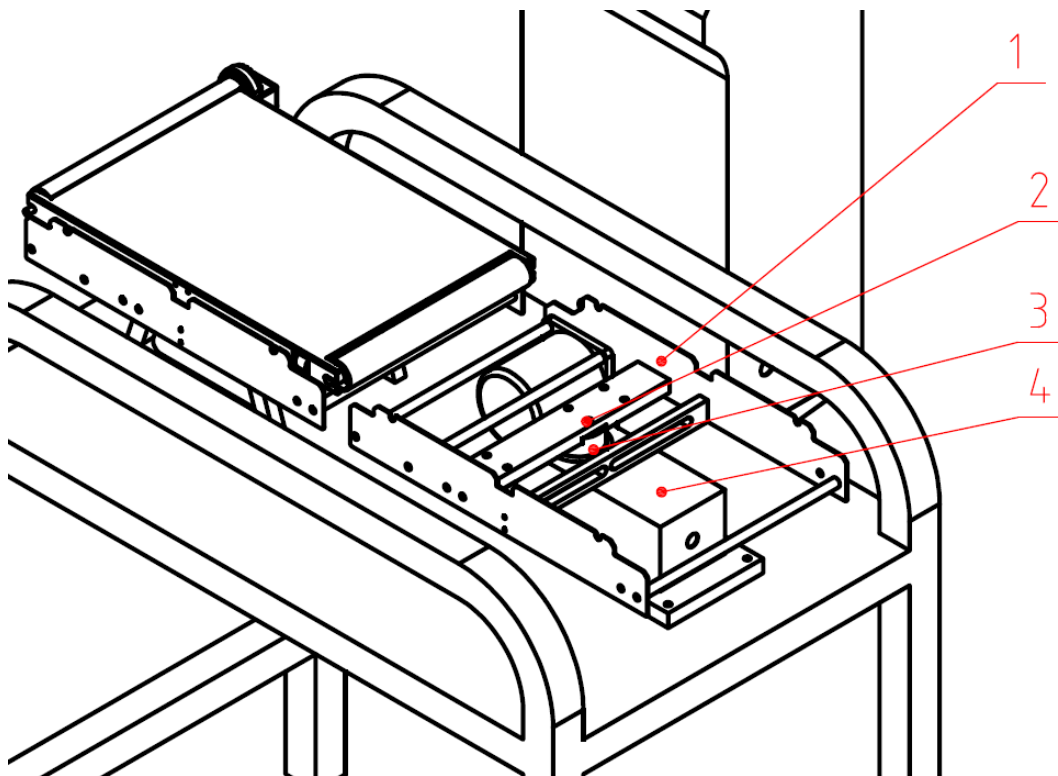


图 4-3-1

2、4-3-2 所示，双手持皮带边缘，倾斜，然后栓（2）放到固定座（3）上，安装连接皮带（5），轻放下传送带，然后调节带扣，锁紧。注意保护称量传

## 感器

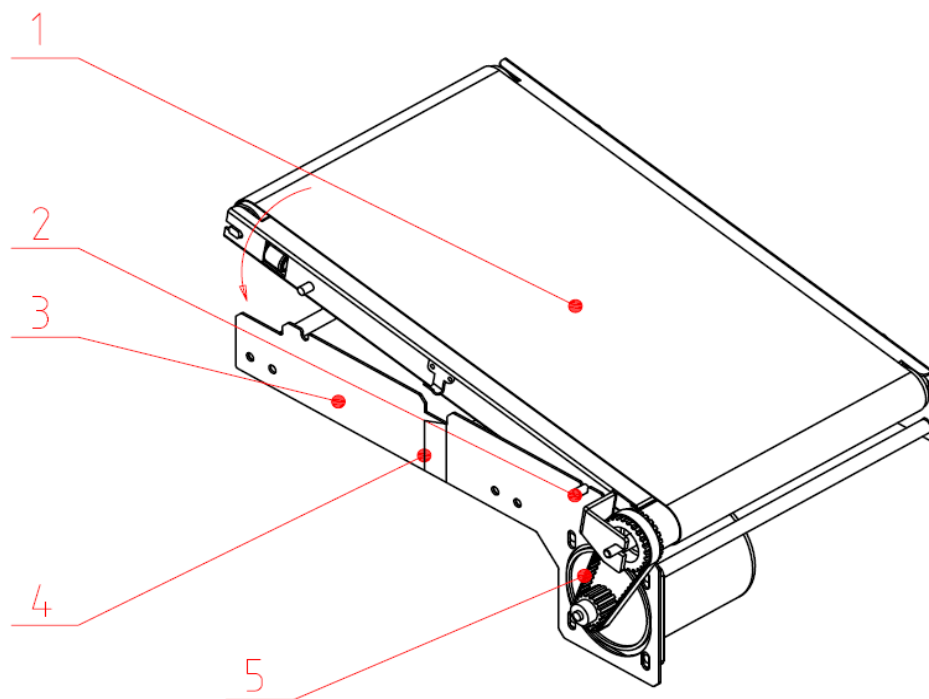


图 4-3-2

3、4-3-3 所示,, 调节滚轮来调节皮带的松紧度和偏离。滑动滚轮, 向上是松, 向下是紧。 皮带和固定器的距离建议为 1mm。

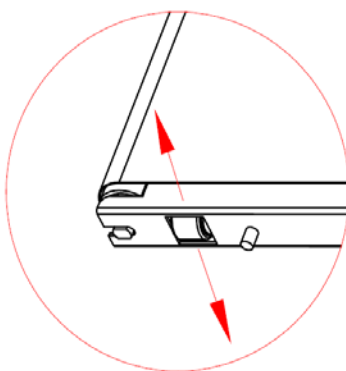


图 4-3-3

## 5. 触摸屏操作

由于触摸屏操作及设置繁多，这里只简略介绍主要内容，详细资料请参见《西泰克分选秤触摸屏操作说明书》。

### 5.1 开机画面

上电开机，初始界面如图 5-1-1，可选择英文或中文界面。



图 5-1-1

### 5.2 主运行界面

点击“中文”按钮将进入如下主运行界面，如图 5-2-1 所示。



图 5-2-1

### 5.3 柱状图、曲线图及统计界面

按‘切换显示’按钮，进入柱状图及统计界面。如图 5-3-1.



图 5-3-1

通过柱状图右上角的切换图标可进入曲线图及统计界面。



图 5-4-1

## 5.4 密码设置

点击主运行界面左下角的“主菜单”，弹出选择用户界面。权限分为两个等级，管理员和操作员。操作员只可以进行产品选择，管理员拥有所有权限。

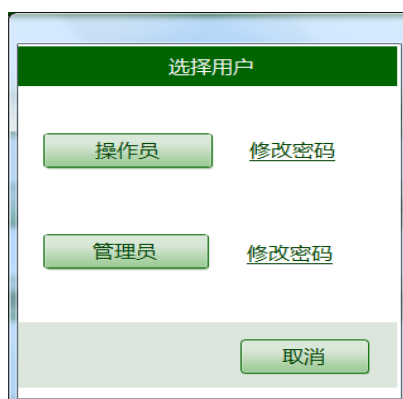


图 5-5-1

两个用户密码互不干涉。出厂默认密码，操作员：222，管理员：111。

如需修改密码，点击用户按钮后的“修改密码”，弹出修改密码窗口，如下图：只有原密码输入正确才可建立新密码。密码输入范围为 0~4294967295，只可为



数字。

A small dialog box with a light green border. It contains three input fields, each preceded by a label: '原密码' (Original Password), '新密码' (New Password), and '确认密码' (Confirm Password). Each input field has a single asterisk (\*) inside, indicating password masking. At the bottom of the dialog, there are two buttons: '确定' (OK) on the left and '返回' (Return) on the right.

图 5-6-1

## 5.5 主菜单设置

输入密码后，可进入主菜单进行详细的参数设置或选择，请参见《西泰克分选秤触摸屏操作说明书》。

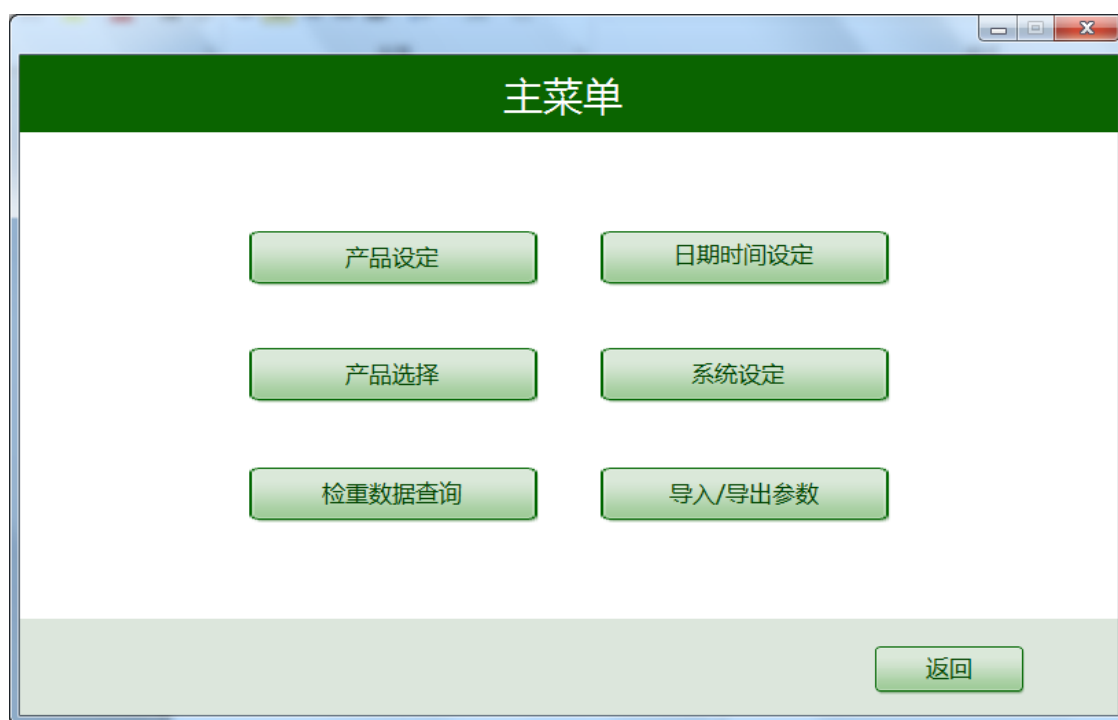


图 5-7-1

这里只放上比较重要的秤台标定菜单：

秤台标定		
静态采样频率	2 Hz	写入静态采样频率
零点标定	954436	零载
加载标定	1025326	加载
标定砝码值	500.0 g	写入砝码值
实时值	500.0 g	读
满量程(FUS)	1200.0 g	写
分度值(d)	0.1 g	写
返回		

图 5-8-1

## 6. 保养和维护

在维修和检测时，请务必切断机器电源，并由经过专业培训的维修人员进行操作。为了保证机器的正常运行，延长机器的使用寿命，更大限度地发挥其经济价值，您应该作好日常的维护保养工作。

- 1、非专业维修人员，请勿拆卸本设备！
- 2、每天使用后，应该对送料皮带、称重皮带、分选皮带、拨动杆、防风罩等与被测物品有直接接触的地方进行清洁。
- 3、每次使用前应特别检测三个输送皮带的灵活性，以免被卡到，从而刮坏或是磨坏皮带。
- 4、根据使用环境的情况，每隔一定的时间给设备进行一次灰尘清理。

## 7. 运输、贮存

- 1、运输、装卸本设备时应小心轻放，禁止抛、扔、碰撞和倒置，防止剧烈震动和雨淋。
- 2、在运输过程中，应把称重皮带和称重传感器分离开，以免损坏称重传感器。
- 3、每次使用前应特别检测三个输送皮带的灵活性，以免被卡到，从而刮坏或是磨坏皮带。本设备应存放在温度范围为-10℃ ~ 40℃，相对湿度不大于 90%的通风室内，室内空气中不得含有腐蚀性气体。

## 8. 开箱及检查

- 1、拆开木箱时要先拆顶盖再拆侧板，避免损伤机器表面。
- 2、检查是否随机有：
  - ① 使用说明书
  - ② 装箱清单

### ③ 检验报告

3、按照装清单进行检查机器及配件。

## 9. 电气接线图

